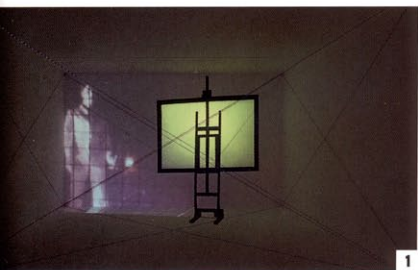


- ART -



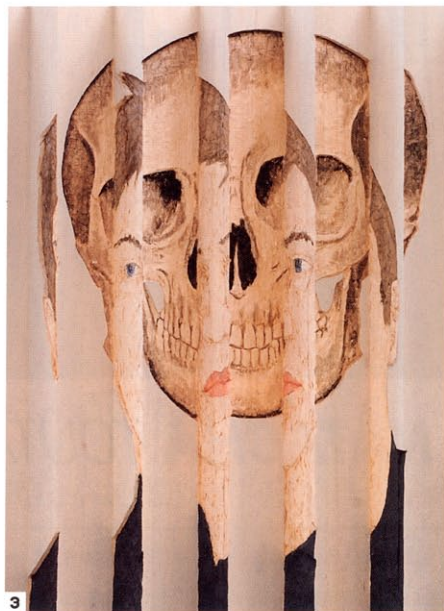
1

**1. LES ANNÉES SOIXANTE-DIX**  
VOYAGE À LISBONNE

Surtout, ne ratez pas la superbe et première grande rétrospective portugaise consacrée aux années soixante-dix. Le très beau centre d'art moderne de la Fondation Gulbenkian découvre l'art portugais de l'après-dictature. Fini les contraintes, le joug, l'austérité. Place à une joie de vivre et une exultation qui se lit sur chaque œuvre. Ici "les artistes sont aussi en quête de démocratie et d'action directe. Ce projet montre toutes les utopies avec des œuvres de la collection Gulbenkian et d'autres prêtées par les artistes. Tout l'art expérimental de l'époque est représenté : l'art conceptuel, le Land Art, les installations, les performances, l'art cinétique..." , explique Anna Filipa Candeias, l'une des commissaires de l'exposition. Bref, une manifestation qui suit le mouvement libérateur et historique d'après la chute de Salazar. CAM, Fondation Calouste Gulbenkian, Centre d'art moderne José de Azeredo Perdigão, Dr Nicolau de Bettencourt - 1050 Lisbonne, Tél. : 351 21 782 30 66 et [www.gulbenkian.pt](http://www.gulbenkian.pt) Jusqu'au 3 janvier.



2



3

**2. RÉMY MARLOT**  
TRAVERSÉES DU TEMPS

Le jeune photographe et vidéaste Rémy Marlot présente trois séries autour des thèmes du paysage et de la vallée de Saint-Claude dans le Jura. L'artiste au parcours international déjà prometteur allie ici des images urbaines, des paysages, des habitations à des fragments de nature. "Je m'arrange toujours pour qu'il n'y ait personne sur mes images. Je cherche aussi des lieux peu fréquentés comme les friches ou les no man's land qui ont gardé les traces d'un temps ancien. Et je suis comme dans le romantisme, face au monde, face à la nature". Des traversées du temps inoubliables. "Rémy Marlot : The Valley" : Musée de l'Abbaye, Donations Guy Bardone-René Genis, 3, place de l'Abbaye - 39200 Saint-Claude. Tél. : 03 84 38 12 60. [www.saint-claude.fr](http://www.saint-claude.fr) et [www.remymarlot.com](http://www.remymarlot.com). Jusqu'au 28 février 2010.

**3. BALKENHOL**  
PARCOURS BRUT

L'artiste allemand Stephan Balkenhol qui étudia dans l'atelier d'Ulrich Rüchriem dévoile ses dernières œuvres galerie Ropac. Ses sculptures représentent depuis une

vingtaine d'années des personnages contemporains, grandeur nature, dans des poses hiératiques avec parfois des effets grandiloquents. Il réalise ici des figures en bois, son matériau de prédilection depuis 1982, où se promènent des personnages familiers ou hybrides et des animaux. "Stephan Balkenhol" : Galerie Thaddaeus Ropac, 7, rue de Belleyme - 75003 Paris. Tél. : 01 42 72 99 00. [www.ropac.net](http://www.ropac.net). Jusqu'au 23 décembre.

**4. POP LIFE**  
VISITE GUIDÉE

Une fois n'est pas coutume ! Avec cette exposition, la Tate montre comment, depuis les années quatre-vingt, certains artistes ont autant cultivé leur œuvre que leur personnalité publique comme un produit. La manifestation démarre avec bien sûr Andy Warhol, puis Jeff Koons, Damien Hirst,

Keith Haring, Tadashi Murakami. Et comme d'habitude, la Tate offre au visiteur une scénographie d'enfer ! "Pop Life : Art in the material world" : Tate Modern, Londres, [www.tate.org](http://www.tate.org). Jusqu'au 17 janvier.



4